



Aislamiento transpirable

Baumit OpenSystem

Esté construyendo una nueva casa o rehabilitando una antigua, Baumit OpenSystem es siempre la mejor solución. Todos los componentes son permeables al vapor y, por tanto, permiten que las paredes respiren.



- **Tecnología única Open**
- **Edificios transpirables**
- **Clima saludable y acogedor**

Esto crea condiciones de vida óptimas, en verano y en invierno. Baumit OpenSystem utiliza paneles de EPS que contienen numerosas perforaciones de unos 2 a 3 mm de diámetro. Esto asegura la alta permeabilidad al vapor y permite que se libere vapor de agua al exterior.

99 % de aire

Baumit OpenSystem consiste en un 99 % de aire y sólo una pequeña proporción de EPS. Esto es muy positivo porque cuanto menos energía se utilice para producir el

aislamiento térmico, más respetuoso con el medio ambiente es el sistema.

Cómo funciona

Además de la temperatura, un factor importante que permite un clima interior confortable es la humedad relativa. A temperaturas interiores de entre 19 y 22°C, la humedad debe estar entre el 40 y el 60%. Por regla general, las paredes de un hogar necesitan expulsar por día aproximadamente 10 litros de agua en forma de vapor hacia el exterior. Baumit OpenSystem con su alta transpirabilidad (similar al ladrillo) asegura un clima interior cómodo.

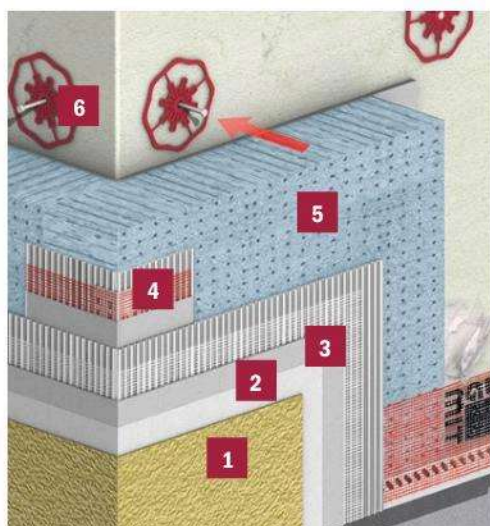
Una fachada duradera

Baumit OpenSystem tiene algunas características notables que ayudarán a que su edificio no sólo se comporte bien térmicamente, sino que tenga buena apariencia durante muchos años.



Vivienda en Gijón
Life Challenge 2021
David Olmos Arquitectos
(Foto: Luis Díaz Díaz)

Baumit OpenSystem combina la mejor tecnología de fijación, permeabilidad al vapor, aislamiento de alto rendimiento y un innovador revestimiento de acabado con nanotecnología. Ayuda a crear un edificio que durará décadas.



VENTAJAS

- **Transpirable y altamente permeable al vapor**
- **Evita la condensación del vapor de agua**
- **Asegura un clima interior confortable**
- **Reduce el tiempo de construcción ya que seca más rápidamente**

COMPONENTES DEL SISTEMA

- | | |
|----------|--|
| 1 | <p>Baumit CrystalTop
 Revoco de acabado mineral y transpirable</p>  |
| 2 | <p>Baumit CrystalActivator
 Imprimación activadora para el revoco Baumit CrystalTop</p>  |
| 3 | <p>Baumit openContact
 Adhesivo permeable al vapor y mortero de refuerzo</p>  |
| 4 | <p>Baumit StarTex
 Malla de refuerzo de fibra de vidrio</p>  |
| 5 | <p>Baumit OpenTherm 031
 Panel EPS aislante de fachadas permeable al vapor, valor $\lambda = 0,031 \text{ W/mk}$</p>  |
| 6 | <p>Baumit StarTrack
 Anclaje adhesivo patentado</p>  |