

## Schlüter®-DILEX-HKS / -EHK

### Perfil de media caña

de acero inoxidable, con junta de movimiento para la unión pavimento y revestimiento cerámico

# 4.15

Ficha Técnica

### Aplicaciones y funciones

**Schlüter®-DILEX-EHK** es un perfil de acero inoxidable y forma de media caña para los ángulos interiores de paredes con revestimientos cerámicos o de piedra natural, que deben cumplir exigentes requisitos en materia de higiene.

**Schlüter®-DILEX-HKS** es, al igual que Schlüter®-DILEX-EHK, un perfil de acero inoxidable y forma de media caña, con una zona de dilatación adicional que no precisa mantenimiento, para la absorción de los movimientos correspondientes.

Ambos perfiles están especialmente indicados para zonas en las que se exigen unas altas condiciones higiénicas, y donde además de un buen acabado estético se requiere una facilidad de limpieza adicional, como pueden ser, por ejemplo el caso de hospitales, cocinas industriales, cuartos de aseo o la industria alimentaria.

Existen piezas exclusivas diseñadas para ángulos exteriores e interiores en ambos tipos de perfil.

### Materiales

Ambos perfiles están disponibles en los siguientes materiales:

- E = Acero inoxidable
  - V2A, Material 1.4301 = AISI 304
  - V4A, Material 1.4404 = AISI 316L
- EB = Acero inoxidable cepillado (sólo para DILEX EHK)

Los perfiles se fabrican mediante un proceso de perfilación por rodillos de tiras de acero inoxidable, y se perforan en forma de pequeños trapecios por la zona del ala de sujeción.

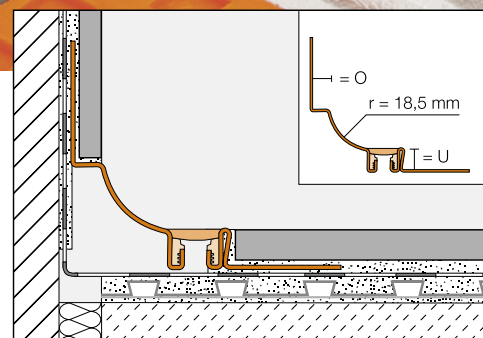


La zona de movimiento de Schlüter®-DILEX-HKS, de 11 mm de anchura, es de elastómero termoplástico, altamente flexible.

### Propiedades del material y áreas de aplicación:

La aplicabilidad del tipo de perfil previsto debe definirse en casos especiales según las cargas químicas, mecánicas o de otro tipo previstas.

Los perfiles portadores Schlüter®-DILEX-HKS y Schlüter®-DILEX-EHK están fabricados en acero inoxidable V2A (Material 1.4301 = AISI 304) ó en V4A (Material 1.4404 = AISI 316L), y están especialmente indicados para áreas de aplicación en las que, además de una gran capacidad de carga mecánica, se requiera una alta resistencia a productos químicos, por ejemplo





a ataques de medios ácidos o alcalinos, y productos de limpieza. Para zonas con agresiones especiales, p.ej. en piscinas (agua dulce), recomendamos el uso del acero inoxidable V4A. El acero inoxidable no es resistente contra todos los ataques de algunos productos químicos, como p.ej., el ácido clorhídrico y el ácido fluorhídrico así como determinadas concentraciones de cloro o salmuera. Antes de la colocación deben determinarse cualquier tipo de agresiones excepcionales. Según las agresiones químicas esperadas se pueden elegir entre las cualidades de acero inoxidable 1.4301 (V2A) o 1.4404 (V4A).

La pieza diseñada de dilatación del perfil Schlüter®-DILEX-HKS es de caucho sintético de gran flexibilidad. Es resistente a los ataques de productos químicos que suelen afectar a los revestimientos cerámicos o de piedra natural, además de ser resistente a los ataques de hongos y bacterias.

La inserción es resistente a temperaturas entre  $-60^{\circ}\text{C}$  y  $+100^{\circ}\text{C}$ . El elastómero termoplástico puede ser soldado para la unión de perfiles.

### Instalación

1. Seleccionar Schlüter®-DILEX-HKS o Schlüter®-DILEX-EHK según el grosor del material de revestimiento.
2. Para fijar las alas de sujeción, aplicar cemento cola fresco, indicado para el tipo de sustrato a revestir, con una llana dentada.
3. Colocar Schlüter®-DILEX-HKS o Schlüter®-DILEX-EHK con el ala de sujeción perforada trapezoidalmente sobre la capa de cemento cola, y presionar.
4. Las alas de fijación, perforadas trapezoidalmente, tanto verticales como horizontales, deben de cubrirse con cemento cola.
5. Las uniones del perfil y los ángulos interiores o exteriores deben recubrirse con las correspondientes piezas moldeadas utilizando para ello un elemento sellador elástico. Antes de proceder a la colocación deberá limpiarse la superficie de adhesión de todas aquellas sustancias, grasas, etc. que puedan dificultar o impedir la sujeción. Las piezas preformadas deben pegarse de forma que se solapen como mínimo 10 mm sobre los extremos de los perfiles adyacentes.

6. Las baldosas colindantes con el perfil deben colocarse firmemente en la capa de cemento cola y alinearse de modo que coincidan en altura con el perfil.

7. Entre baldosa y perfil debe dejarse una junta de unos 2 mm, que durante la colocación del revestimiento se rellenará de cemento para juntas.

### Indicaciones

Schlüter®-DILEX-HKS o Schlüter®-DILEX-EHK no requieren ningún mantenimiento o cuidado especial. La suciedad debe eliminarse al limpiar el revestimiento, empleando los productos de limpieza adecuados. En las zonas visibles del perfil de media caña se consigue una capa brillante, mediante un tratamiento con pulimento de cromo.

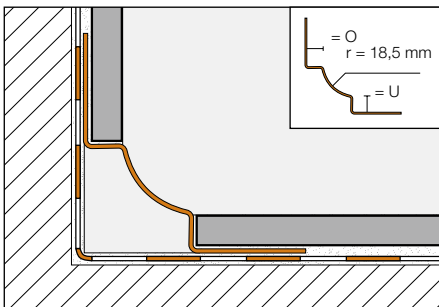
La zona de dilatación Schlüter®-DILEX-HKS es resistente a los hongos y bacterias. La zona de movimiento flexible de elastómero termoplástico puede ser sustituida posteriormente.

Superficies de acero inoxidable anticorrosivo, que están a la intemperie o en medios agresivos, deben de ser limpiadas periódicamente con productos de limpieza suaves. La limpieza regular de los perfiles mantiene en buen estado el acero y evita posibles peligros corrosivos.

Son válidos todos los productos de limpieza que no contengan ácido clorhídrico.

Se debe evitar el contacto con otros metales, como, p.e., acero normal, ya que puede provocar oxidaciones. También se debe evitar el uso de herramientas para eliminar restos de mortero, como, p.e., espátulas o lana de acero.

En casos necesarios, está disponible el pulimento de limpieza Schlüter®-CLEAN-CP.



Schlüter®-DILEX-EHK



Fig. 1: Rincón

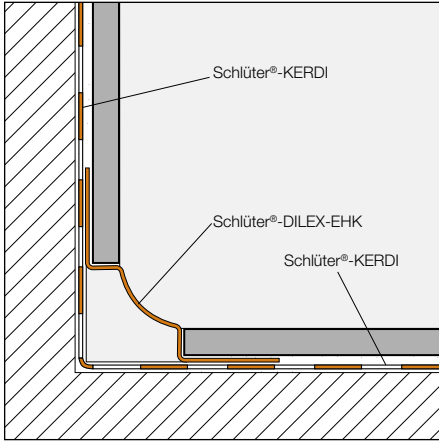


Fig. 2: Rincón

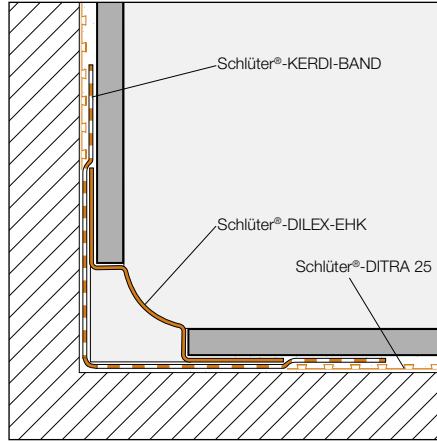


Fig. 3: Transición suelo pared

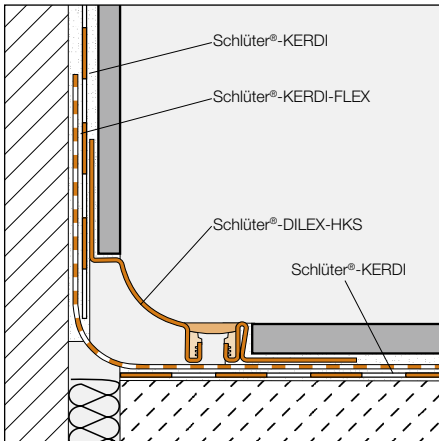
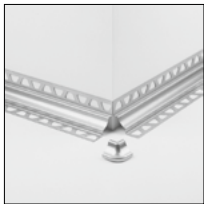
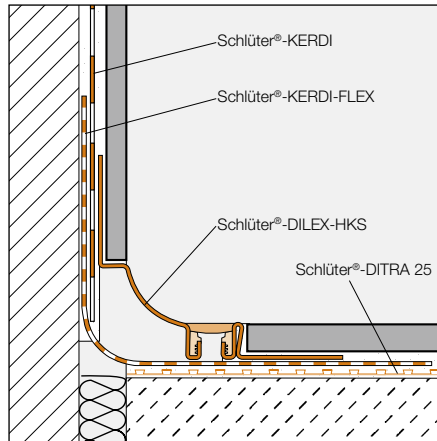
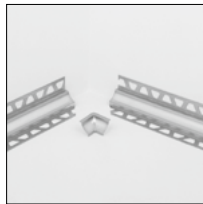


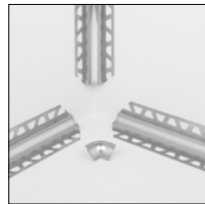
Fig. 4: Transición suelo pared



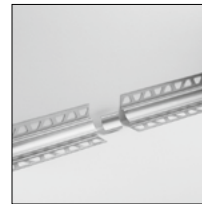
Angulo exterior



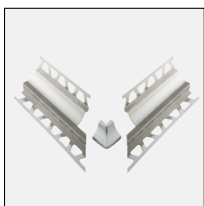
Angulo interior  
(2 salidas)



Angulo interior  
(3 salidas)



Empalme



Kit esquinas para  
Schlüter®-DILEX-  
HKS



## Relación de productos:

### Schlüter®-DILEX-HKS

E = Ángulo acero inoxidable,

EV4A = Ángulo acero inoxidable 1.4404 (V4A)

Longitud de suministro: 2,50 m

| Materiales | E | EV4A |
|------------|---|------|
| U 8 / O 7  | • | •    |
| U 10 / O 7 | • | •    |
| U 12 / O 7 | • | •    |
| U 14 / O 7 | • | •    |
| U 16 / O 7 | • | •    |
| U 18 / O 7 | • |      |
| U 21 / O 7 | • |      |
| U 25 / O 7 | • |      |
| U 30 / O 7 | • |      |

U = mm / O = mm

| Materiales | E | EV4A |
|------------|---|------|
| U 8 / O 9  | • | •    |
| U 10 / O 9 | • | •    |
| U 12 / O 9 | • | •    |
| U 14 / O 9 | • | •    |
| U 16 / O 9 | • | •    |
| U 18 / O 9 | • |      |
| U 21 / O 9 | • |      |
| U 25 / O 9 | • |      |
| U 30 / O 9 | • |      |

U = mm / O = mm

| Materiales  | E | EV4A |
|-------------|---|------|
| U 8 / O 11  | • | •    |
| U 10 / O 11 | • | •    |
| U 12 / O 11 | • | •    |
| U 14 / O 11 | • | •    |
| U 16 / O 11 | • | •    |
| U 18 / O 11 | • |      |
| U 21 / O 11 | • |      |
| U 25 / O 11 | • |      |
| U 30 / O 11 | • |      |

U = mm / O = mm

Colores disponibles de la pieza elástica:

G = gris, HB = beige claro, PG = gris pastel,

GS = negro grafito

### Schlüter®-DILEX-EHK

E = Ángulo acero inoxidable, EB = Acero inox. cepi-

llado, EV4A = Ángulo acero inoxidable 1.4404 (V4A)

Longitud de suministro: 2,50 m

| Materiales  | E | EB | EV4A |
|-------------|---|----|------|
| U 7 / O 7   | • | •  | •    |
| U 9 / O 9   | • | •  | •    |
| U 11 / O 11 | • | •  | •    |
| U 16 / O 16 |   |    | •    |

U = mm / O = mm

### Schlüter®-DILEX-HKS/-EHK

Ángulos y empalmes

E = Ángulo acero inoxidable, EB = Acero inox. cepi-

llado, EV4A = Ángulo acero inoxidable 1.4404 (V4A)

| Materiales                  | E | EB | EV4A |
|-----------------------------|---|----|------|
| Ángulo exterior             | • | •  | •    |
| Ángulo exterior 135°        | • | •  | •    |
| Ángulo interior (2 salidas) | • | •  | •    |
| Ángulo interior 135°        | • | •  | •    |
| Ángulo interior (3 salidas) | • | •  | •    |
| Empalme                     | • | •  | •    |



**Nota:** Estos accesorios de ángulos exteriores e interiores, así como los empalmes, son compatibles para los dos tipos de perfil.

#### Texto para ofertas:

Suministrar \_\_\_metros lineales de Schlüter®-DILEX-HKS como perfil de media caña de acero inoxidable, con alas de sujeción perforadas trapezoidalmente y zona de dilatación de 11 mm de anchura de elastómero termoplástico, para la realización de entregas entre suelos y paredes de cerámica e instalar correctamente según las indicaciones del fabricante.

- E = Ángulo acero inoxidable
- EV4A = Ángulo acero inoxidable 1.4404 (V4A)

Los accesorios, tales como ángulos exteriores, ángulos interiores y empalmes

- deben incluirse en el precio conjunto
- se abonarán aparte como suplemento

Color: \_\_\_\_\_

Ref.: \_\_\_\_\_

Material: \_\_\_\_\_ €/metro

Mano de obra: \_\_\_\_\_ €/metro

Precio total: \_\_\_\_\_ €/metro

#### Texto para ofertas:

Suministrar \_\_\_metros lineales de Schlüter®-DILEX-EHK como perfil de media caña de acero inoxidable, con alas de sujeción perforadas trapezoidalmente, para la entrega de paredes de cerámica e instalar correctamente según las indicaciones del fabricante.

- E = Ángulo acero inoxidable
- EB = Acero inox. cepillado
- EV4A = Ángulo acero inoxidable 1.4404 (V4A)

Los accesorios, tales como ángulos exteriores, ángulos interiores y empalmes

- deben incluirse en el precio conjunto
- se abonarán aparte como suplemento

Color: \_\_\_\_\_

Ref.: \_\_\_\_\_

Material: \_\_\_\_\_ €/metro

Mano de obra: \_\_\_\_\_ €/metro

Precio total: \_\_\_\_\_ €/metro