

Schlüter®-SHOWERPROFILE-S / -R

Drenaje
Duchas a nivel de suelo

14.1

Ficha técnica

Aplicación y función

Schlüter-SHOWERPROFILE-S es una cuña de pendiente formada por dos piezas para el revestimiento de las entregas laterales, que se forman al instalar un plato de ducha a ras de suelo con una pendiente del 2% en combinación con un desagüe lineal. La cuña de pendiente de acero inoxidable V4A está disponible opcionalmente con una superficie visible cepillada o con lacado texturizado y lleva un geotextil en la parte posterior para el anclaje en el adhesivo para baldosas. Se inserta en un perfil portador en forma de U fabricado de plástico duro. El perfil se puede utilizar para la entrega a pared o para realizar la transición entre el lateral del plato de ducha y el pavimento. El perfil portador de plástico está disponible para espesores de recubrimiento cerámico desde 3 mm a 22 mm en 6 gradaciones. Las cuñas de pendiente están disponibles en longitudes desde 120 cm a 200 cm, la altura mínima (H1) 6 o 10 mm y tienen una pendiente del 2 % (cada 10 cm = 2 mm). La altura y la longitud necesaria de la cuña se consigue acortando la cuña por el lado bajo y/o alto del perfil. Con una inserción menor o más baja en el alojamiento en forma de U se puede variar también la altura.

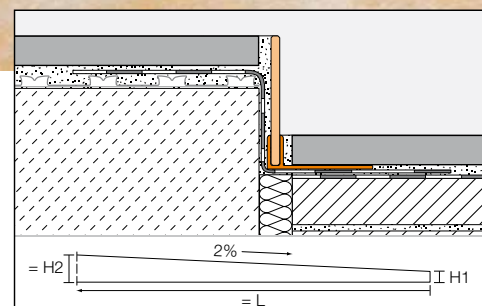
Schlüter-SHOWERPROFILE-R es un perfil de entrega a pared de dos piezas de acero inoxidable V4A, que viene opcionalmente con una superficie cepillada o con lacado texturizado de alta calidad, para el revestimiento de la zona frontal de la pared en la entrega con el desagüe lineal. El perfil lleva un geotextil en el lado posterior para el anclaje en el adhesivo para baldosas. Gracias a su configuración en 2 piezas, Schlüter-SHOWERPROFILE-R permite ajustar la altura de forma continua



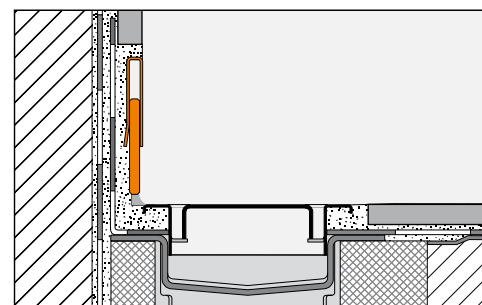
desde 23 hasta 45 mm (en dos versiones). El perfil está disponible en las longitudes de 100 y 140 cm y se puede cortar a la longitud requerida.

Material

Acero inoxidable V4A
N.º de material 1.4404 = AISI 316L
EB = acero inoxidable V4A cepillado
TS = acero inoxidable V4A texturizado
Los perfiles llevan un geotextil en el reverso para el anclaje en el adhesivo para baldosas. El perfil portante del SHOWERPROFILE-S está compuesto de PVC rígido reciclado. La superficie visible de la versión de acero inoxidable cepillado cuenta con una lámina protectora.



Schlüter®-SHOWERPROFILE-S



Schlüter®-SHOWERPROFILE-R



Propiedades del material y campos de aplicación:

SHOWERPROFILE-S y -R se fabrican en una gran variedad acabados diferentes. Se debe comprobar la idoneidad del tipo de material según las agresiones químicas o mecánicas esperadas en cada caso. Estos son algunos consejos generales que hay que tener en cuenta. SHOWERPROFILE-S y -R de acero inoxidable V4A, cepillado (n.º de material 1.4404 = AISI 316L) son especialmente adecuados si se esperan cargas mecánicas o químicas especialmente elevadas. El acero inoxidable de la calidad 1.4404 no resiste a todas las agresiones químicas, por ejemplo, al ácido clorhídrico y fluorhídrico o a determinadas concentraciones salinas y de cloro, que puede haber en determinados productos de limpieza o en piscinas. Las agresiones especiales que se prevean se deben comprobar con anterioridad.

El TS (acero inoxidable V4A texturizado) consiste en una superficie de carácter natural. El acero inoxidable se somete a un tratamiento previo y se recubre con pintura en polvo. El recubrimiento es de color estable, resistente a los rayos UV y a la intemperie. Los bordes visibles deben protegerse de objetos abrasivos o que puedan rayarlos.

Instalación

Schlüter®-SHOWERPROFILE-S

1. El perfil portador cortado a la longitud requerida se coloca con el ala de fijación perforada en el suelo en combinación con adhesivo para baldosas presionándolo y ajustándolo.
2. Se mide la longitud y altura requeridas de la cuña de pendiente (delante: altura menor, detrás: altura mayor). La profundidad de inserción en la cámara en forma de U debe tenerse en cuenta.
3. La cuña de pendiente se corta a la longitud requerida de modo que también se consigue la altura adecuada.

Nota: cortando por el lado estrecho y/o ancho de la cuña, se adapta la altura necesaria del perfil eliminando el exceso de longitud del mismo. En el caso de la superficie EB es necesario retirar la lámina protectora antes de continuar trabajando. En el reverso del perfil, provisto de un geotextil, se aplica adhesivo para baldosas. A continuación se inserta en el perfil portador en forma de U, se presiona y se alinea con el suelo o la pared.

Schlüter®-SHOWERPROFILE-R

1. Se determinan la longitud y altura del espacio de pared libre a cubrir y se corta el perfil a la longitud requerida. En el caso de la superficie EB es necesario retirar la lámina protectora antes de continuar trabajando.
2. SHOWERPROFILE-R se coloca e la altura correspondiente.
3. En el reverso del perfil, provisto de un geotextil, se aplica adhesivo para baldosas. A continuación se coloca el perfil enrasado con las baldosas.

Indicaciones

SHOWERPROFILE-S / -R no requieren ningún cuidado especial ni mantenimiento. Los restos de suciedad se deben eliminar durante el proceso de limpieza del recubrimiento con los productos adecuados. Para obtener una superficie brillante, utilizar pulimentos de cromo en las partes visibles. Las superficies de acero inoxidable expuestas a la atmósfera o a medios agresivos deben limpiarse periódicamente con un limpiador suave.

Una limpieza periódica, no sólo mantendrá el acero inoxidable en perfecto estado, sino que reducirá el riesgo de oxidación.

En ningún caso los productos de limpieza deben contener ácido clorhídrico o ácido fluorhídrico. Debe evitarse el contacto con otros metales, p. ej. , acero normal, ya que puede provocar la aparición de óxido. También se debe evitar el uso de herramientas para eliminar restos de morteros, p. ej., espátulas o estropajos de acero. Para superficies delicadas, se debe evitar el uso de productos de limpieza abrasivos. En caso necesario, se recomienda el uso del pulimento Schlüter-CLEAN-CP para acero inoxidable.



Descripción del producto:

Schlüter®-SHOWERPROFILE-SA / -SB

EB = acero inoxidable V4A cepillado

TS = acero inoxidable V4A lacado texturizado

Longitudes disponibles: 1,2 m, 1,6 m y 2,0 m

Cuña de pendiente H1= mm	SA	SB
	6	10
EB	•	•
TSI	•	•
TSG	•	•
TSSG	•	•
TSDA	•	•
MGS	•	•
MBW	•	•
TSBG	•	•
TSC	•	•
TSOBT SOB	•	•

Perfil portante H = mm	SA	SB
5	•	
10		•
12,5		•

Indicación:

Cuña de pendiente de 120 cm

H2 = SA: 30 mm / SB: 34 mm

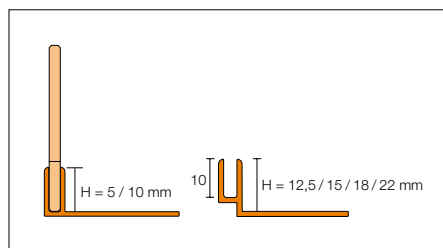
Cuña de pendiente de 160 cm

H2 = SA: 38 mm / SB: 42 mm

Cuña de pendiente de 200 cm

H2 = SA: 46 mm / SB: 50 mm

Perfiles portadores de la serie Schlüter®-DILEX-RF en alturas de 15, 18 y 22 mm están disponibles bajo demanda.



Schlüter®-SHOWERPROFILE-S

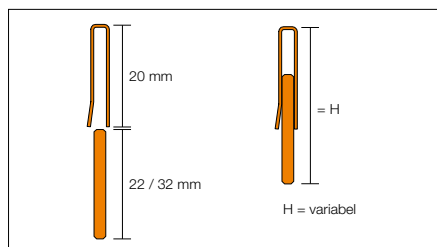
Schlüter®-SHOWERPROFILE-R

EB = acero inoxidable V4A cepillado

TS = acero inoxidable V4A lacado texturizado

Longitudes: 1 m y 1,4 m

H = mm	23 - 35	33 - 45
EB	•	•
TSI	•	•
TSG	•	•
TSSG	•	•
TSDA	•	•
MGS	•	•
MBW	•	•
TSBG	•	•
TSC	•	•
TSOBT SOB	•	•



Schlüter®-SHOWERPROFILE-R

Colores:

TSI = Marfil texturizado

TSG = Gris texturizado

TSSG = Gris piedra texturizado

TSDA = Antracita oscuro texturizado

MGS = Negro texturizado

MBW = Blanco mate

TSBG = Gris beige texturizado

TSC = Crema texturizado

TSOB = Bronce texturizado

Texto para licitaciones:

Suministrar e instalar correctamente en el curso de la colocación de las baldosas ____ ud. de Schlüter-SHOWERPROFILE-S como cuña de pendiente de dos piezas de acero inoxidable V4A con superficie cepillada o lacado texturizado de alta calidad con vellón autoadhesivo en la parte posterior y un perfil de plástico con forma de U. Se deben tener en cuenta las indicaciones del fabricante.

Tipo de perfil:

■ SHOWERPROFILE-SA

■ SHOWERPROFILE-SB

Material:

■ EB = acero inoxidable V4A cepillado

■ TS = acero inoxidable V4A texturizado

Longitud del perfil:

■ 1,2 m ■ 1,6 m ■ 2,0 m

N.º art.: _____

Material: _____ €/ud.

Mano de obra: _____ €/ud.

Precio total: _____ €/ud.

Suministrar e instalar correctamente en el curso de la colocación de las baldosas ____ ud. de Schlüter-SHOWERPROFILE-R como perfil de entrega a pared de dos piezas de acero inoxidable V4A con superficie cepillada o lacado texturizado de alta calidad con vellón autoadhesivo en la parte posterior. Se deben tener en cuenta las indicaciones del fabricante.

Tipo de perfil:

■ SHOWERPROFILE-R (23 - 35 mm)

■ SHOWERPROFILE-R (33 - 45 mm)

Material:

■ EB = acero inoxidable V4A cepillado

■ TS = acero inoxidable V4A texturizado

Longitud del perfil:

■ 1,0 m ■ 1,4 m

N.º art.: _____

Material: _____ €/ud.

Mano de obra: _____ €/ud.

Precio total: _____ €/ud.

